



Abb. zeigt Variante

**- LIMITIERTE AUFLAGE - 11 Häuser -**

## HERBST EDITION

Bungalow Prinzenteich

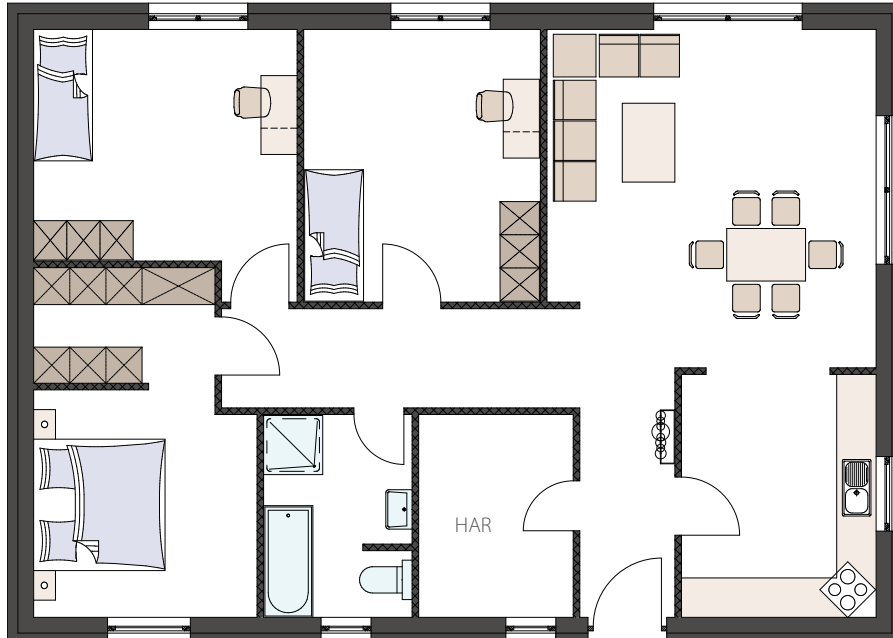
**AKTIONSPREIS 155.499,- €**

**1.409,- € pro m<sup>2</sup> Wohnfläche**

zzgl. Grundstück, Hausanschluss- und Erwerbsnebenkosten, bezugsfertig (ohne Maler/Teppich)

Aktionspreis gültig bis 15.11.2020 und für Region 0

(PLZ 01000 – 01999; 03200 – 03299; 04100 – 04999; 06100 – 06499; 06700 – 06999; 30100 – 30999; 31000 – 31399; 37400 – 37599; 38100 – 38899; 39100 – 39699)



## DETAILS

im Überblick



110,34 m<sup>2</sup> Wohnfläche



4 Zimmer



25° Walmdach



13,63 m x 9,75 m

- ✓ Wohnen auf einer Ebene
- ✓ Großzügig geschnittener Grundriss
- ✓ Offener Wohn- und Essbereich
- ✓ Schlafen mit integrierter Ankleide
- ✓ Großzügige Küche
- ✓ 2 Kinderzimmer

110,34 m<sup>2</sup> Wfl.

Wohnen/Essen	24,30 m <sup>2</sup>	Kind 2	14,74 m <sup>2</sup>
Kochen	10,85 m <sup>2</sup>	Diele	15,19 m <sup>2</sup>
Schlafen	11,43 m <sup>2</sup>	Bad	6,87 m <sup>2</sup>
Ankleide	4,83 m <sup>2</sup>	Hausanschlussraum	7,23 m <sup>2</sup>
Kind 1	14,90 m <sup>2</sup>		

**Wohnfläche EG**

**110,34 m<sup>2</sup>**

Bei allen vorliegenden Abbildungen und Fotografien handelt es sich um beispielhafte Darstellungen. Möblierungen und sonstige Einrichtungsgegenstände, Lampen, Außenanlagen, wie zum Beispiel Terrassen, Zuwegungen, Stellplätze, Carports, Pool und Gartenanlagen inkl. Bepflanzung sind nicht im Leistungsumfang enthalten. Der Leistungsumfang ergibt sich aus der jeweiligen individuellen Baubeschreibung des Hauses.