



Abb. zeigt Variante

- LIMITIERTE AUFLAGE - 11 Häuser -

HERBST EDITION

Stadtvilla Maschsee

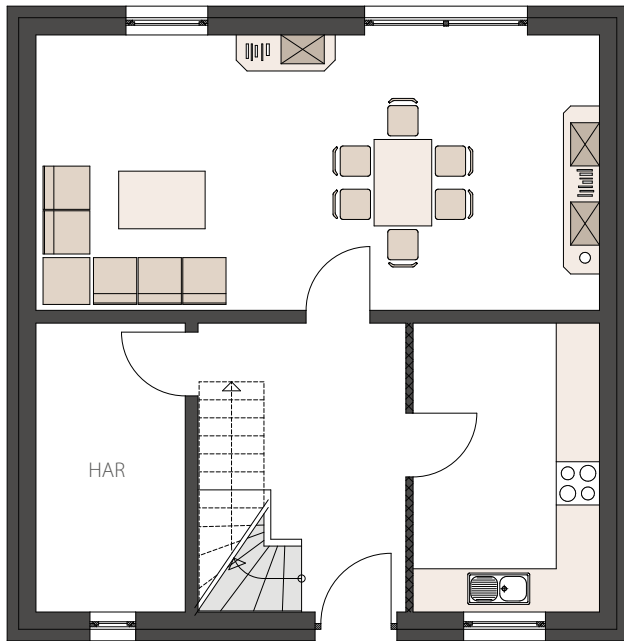
AKTIONSPREIS 155.499,- €

1.363,- € pro m² Wohnfläche

zzgl. Grundstück, Hausanschluss- und Erwerbsnebenkosten, bezugsfertig (ohne Maler/Teppich)

Aktionspreis gültig bis 15.11.2020 und für Region 0

(PLZ 01000 – 01999; 03200 – 03299; 04100 – 04999; 06100 – 06499; 06700 – 06999; 30100 – 30999; 31000 – 31399; 37400 – 37599; 38100 – 38899; 39100 – 39699)



Wohnen/Essen	29,85 m ²
Kochen	10,24 m ²
Diele	9,85 m ²
Hausanschlussraum	8,13 m ²
Wohnfläche EG	58,07 m²

DETAILS

im Überblick



114,11 m² Wohnfläche



4 Zimmer



22° Walmdach



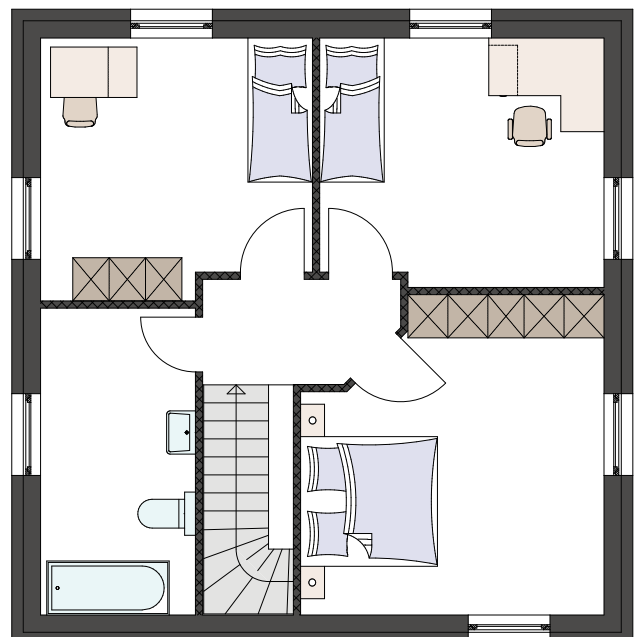
8,63 m x 8,81 m

- ✓ Moderne Stadtvilla
- ✓ Optimale Raumausnutzung
- ✓ Offener Wohn- und Essbereich
- ✓ Großzügiges Schlafzimmer
- ✓ 2 Kinderzimmer

114,11 m² Wfl.

Schlafen	16,96 m ²
Kind 1	13,02 m ²
Kind 2	13,30 m ²
Flur	3,70 m ²
Bad	9,06 m ²

Wohnfläche DG **56,04 m²**



Bei allen vorliegenden Abbildungen und Fotografien handelt es sich um beispielhafte Darstellungen. Möblierungen und sonstige Einrichtungsgegenstände, Lampen, Außenanlagen, wie zum Beispiel Terrassen, Zuwegungen, Stellplätze, Carports, Pool und Gartenanlagen inkl. Bepflanzung sind nicht im Leistungsumfang enthalten. Der Leistungsumfang ergibt sich aus der jeweiligen individuellen Baubeschreibung des Hauses.