



Abb. zeigt Variante

**- LIMITIERTE AUFLAGE - 11 Häuser -**

## **HERBST EDITION**

Bungalow Heidbergsee

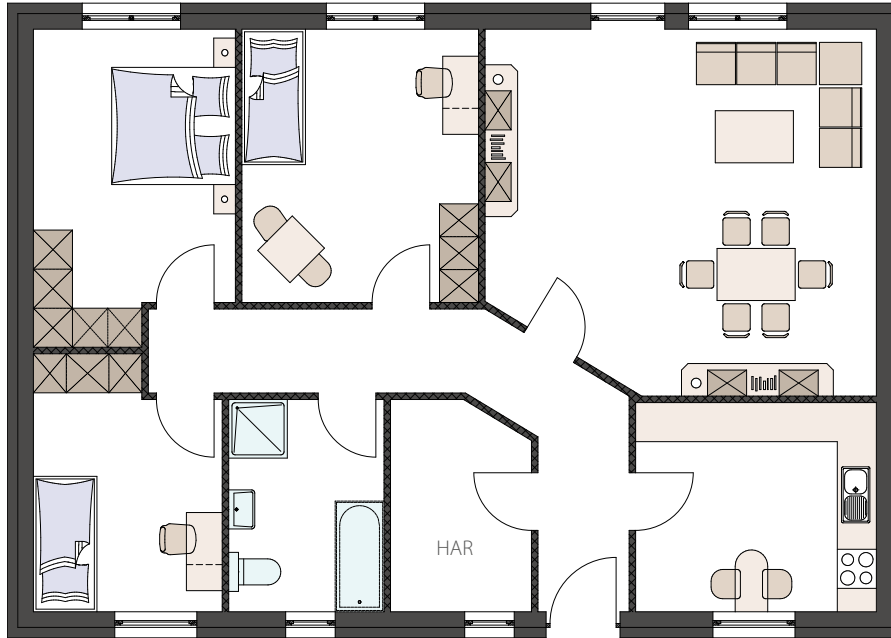
**AKTIONSPREIS 145.990,- €**

**1.311,- € pro m<sup>2</sup> Wohnfläche**

zzgl. Grundstück, Hausanschluss- und Erwerbsnebenkosten, bezugsfertig (ohne Maler/Teppich)

Aktionspreis gültig bis 15.11.2020 und für Region 0

(PLZ 01000 – 01999; 03200 – 03299; 04100 – 04999; 06100 – 06499; 06700 – 06999; 30100 – 30999; 31000 – 31399; 37400 – 37599; 38100 – 38899; 39100 – 39699)



## DETAILS

im Überblick



111,39 m<sup>2</sup> Wohnfläche



4 Zimmer



22° Walmdach



13,75 m x 9,75 m

- ✓ Wohnen auf einer Ebene
- ✓ Großzügig geschnittener Grundriss
- ✓ Offener Wohn- und Essbereich
- ✓ Großzügige Küche
- ✓ 2 Kinderzimmer

111,39 m<sup>2</sup> Wfl.

Wohnen/Essen	32,09 m <sup>2</sup>	Kind 2	10,52 m <sup>2</sup>
Kochen	11,77 m <sup>2</sup>	Diele	13,32 m <sup>2</sup>
Schlafen	14,05 m <sup>2</sup>	Bad	7,74 m <sup>2</sup>
Kind 1	15,20 m <sup>2</sup>	Hausanschlussraum	6,70 m <sup>2</sup>

**Wohnfläche EG 111,39 m<sup>2</sup>**